

森林小學堂

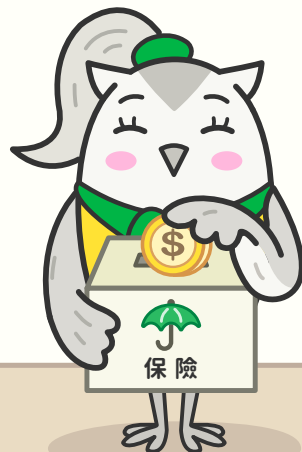
保險知識篇

永續校園推廣手冊



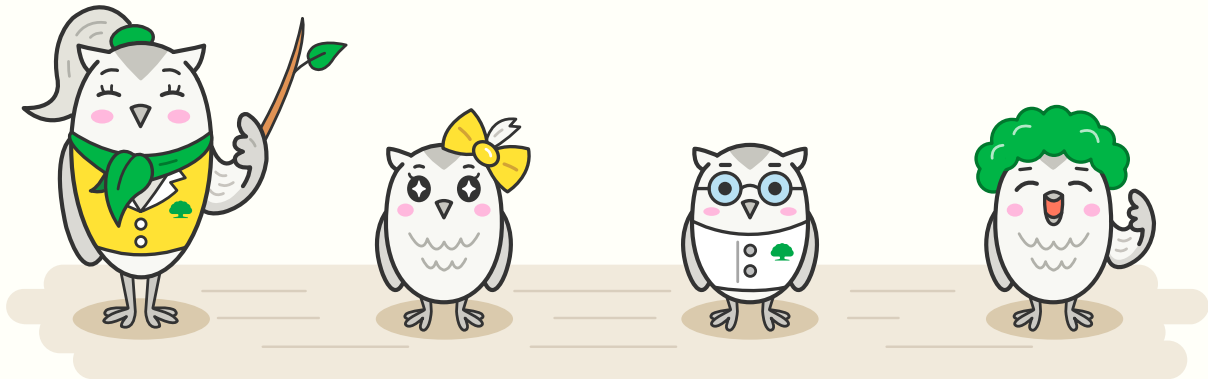
<https://youtu.be/R7lllaElf5jo>

點擊連結看影片喔！



森林小學堂-成員介紹

在台灣某個森林裡，有一座為了領角鴞而開的「森林小學堂」，在這裡，大家快樂地學習著，體驗並理解關於這個世界的各種知識...



小樹老師

代表：愛心與關懷

溫柔的女老師，擅長用智慧與愛心引導孩子們思考解決問題，深受森林小學堂學生們的信任與喜愛。

玲玲

代表：善良與力量

可愛善良的小少女，熱愛蒐集時下當紅的「軟軟」。擁有一身好武藝，認為自己有責任守護森林小學堂。

角角

代表：智慧與勇敢

好奇心強烈的角角，遇到謎題總是追根究底。願望是成為森林小學堂的老師，傳遞正確知識給每個人。

笑笑

代表：環保與快樂

個性開朗天然呆，對環保活動特有責任感！綠色爆炸頭是笑笑引以為傲的標誌，他最喜歡看到大家哈哈大笑了！

什麼是「保險」？

在日常生活中難免會發生意外，除了身體上的傷害，還會帶來金錢損失，像醫藥費，或是財物損壞。

保險可以降低意外發生時的金錢損失！



保險是一種互助精神！平時大家一起出錢，累積出一筆費用。



當意外發生時，需要的人就可以用保險來減輕金錢的負擔。

你認識哪些保險呢？



全民健保

全民健保是一種常見的保險。平時每個人都繳一點錢，一旦生病，就可以用健保費幫忙分攤看病費用，才不會負擔不起。



學生團體保險

這是學生專屬的保險，每學期的學費裡就有一筆學生團體保險費用。假如同學發生意外，就可以申請學生團體保險，分擔看醫生的花費。

保險=以防萬一

保險是為了以防意外發生，能不要用到是最好的！
平常要注意安全，避免進行危險活動，才能減少不必要的意外跟損失喔！

校園安全 注意事項



遵守遊戲器材使用規定



避免在走廊、教室奔跑



森林小學堂-考考你

Q1 平時大家一起出錢，分攤意外發生時的金錢損失，這種制度叫做什麼呢？

Q2 試試看，你能說出哪些保險的名稱呢？

Q3 想想看，平常在學校有哪些危險行為需要注意避免呢？



出品單位



國泰人壽

指導單位



教育部國民及學前教育署

K-12 Education Administration, Ministry of Education

集合資源
+ 填補損失

保險

